



## KURSANALYS

- kursansvarigs summering och reflektioner

Denna blankett fylls i av kursansvarig efter avslutad kursomgång.

Kursanalysen anslås på KTH:s webb under rubriken Kursens utveckling och historik, på

Kursinformationssidan

<b>Kurskod:</b> AF1734	<b>Kursnamn:</b> Byggmekanik 1	
<b>Läsår:</b> HT19	<b>Period:</b> 1 & 2	
<b>Högskolepoäng:</b> 5 hp	<b>Antal studenter:</b> Registrerade studenter ( Ladok ) 176 st	<b>Svarsfrekvens kursvärdering:</b> 85 st
<b>Examinationsgrad/prestationsgrad:</b> 81 st av totalt 176 st deltagare (46 %)	<b>Läraktiviteter:</b> Föreläsningar , övningar och handledningstid	
<b>Examinationsmoment fördelade på högskolepoäng:</b> Skriftligtentamen (TEN1[ 4 hp]). Betygsskala: A, B, C, D, E, FX, F. Inlämningsuppgift (INL[1,0 hp]). Betyget: P,F		
<b>Undervisande lärare:</b> Reza Forouzesht-Asl , Patrice Godonou & Nour Khalil		
<b>Examinator:</b> Reza Forouzesht-Asl		
<b>Kursansvarig lärare:</b> Nour Khalil		

### Beskrivning av eventuella genomförda förändringar efter tidigare kursanalys

- Införandet av kontrollskrivning ( KS ) och en ny inlämningsuppgift baserat på grupparbete

### Sammanfattning av kursdeltagarnas svar på kursvärderingen

#### Några studentkommentarer från kursutvärdering :

- Bra tempo och lätt att förstå.
- Drivna lärare som vill allas bästa.
- Bra tempo och tydliga genomgångar, med många mycket exempel.
- Bra blandning av föreläsningar och räkneuppgifter på tavlan. Föreläsningarna har varit lättförståeliga.
- Lärarna går lugnt och metodiskt igenom allt. Är kunniga och brinner för det de gör.
- Kurslitteraturen var mindre bra.



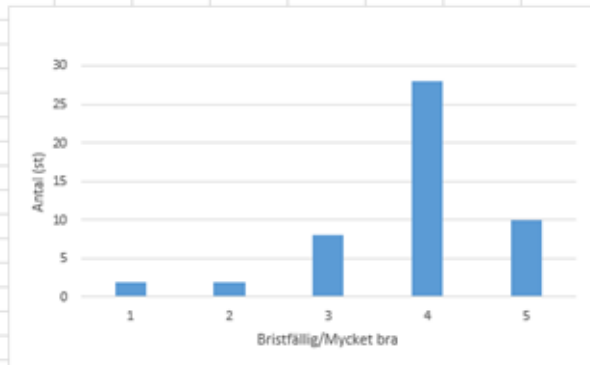
## KURSANALYS

- kursansvarigs summering och reflektioner

Om du skulle betygsätta kursen AF1734 BYGGMEK1 med max 5 poäng, hur många poäng ger du?

Bristfällig...	Antal
Bristfällig:	1 2
	2 2
	3 8
	4 28
Mycket bra:	5 10

Kommentar: Mer innehåll och fler exempeltentor



### Kursens starka sidor utifrån kursvärderingen och lärares reflektion, även i förhållande till de förändringar som genomförts inför kursomgången

- Kursen väckte intresse hos studenterna för kommande kurser inom konstruktion och byggteknik.
- Studenterna är nöjda med kursens upplägg och tempo. KS (kontrollskrivning) ett nytt moment fungerade bra, men ska utöka i tid.

### Kursens svaga sidor utifrån kursvärderingen och lärares reflektion, även i förhållande till de förändringar som genomförts inför kursomgången

- Antalet övningstimmar var för få

### Förslag på eventuella förändringar av kursen

- Öka tiden till kontrollskrivning från 2 timmar till 3 timmar
- Mindre klasser till övningsmoment (ÖVN)
- Mer timmar för övningsmoment
- Mer timmar för handledningstid

Kursansvarig: Nour Khalil

2020-02-18